

# BERÄKNA RÄTT

$$W \times h = Wh$$

Watt

Tim

Watt timmar

LED-LAMPA

25W  
× 4 tim

TV

40W  
× 3 tim

FRYS

80W  
× 6 tim

AIR FRYER

1,000W  
× 0.5 tim

KAFFE  
BRYGGARE

300W  
× 1 tim

100  
Wh

300  
Wh

120  
Wh

480  
Wh

500  
Wh

BOSTADSYTA  
EXEMPEL

Addera all  
utrustning (W)  
och beräkna  
användning (h) =

1500  
Wh

+ 20%  
säkerhets  
marginal

+ 300  
Wh

=

1800  
Wh



# BRYT BEGRÄNSNINGAR

MED OFFGRID BATTERIER

## Icke mobil energi

Vanligtvis stugor,  
lantbruksbyggnader,  
fjärrövervakning/säkerhet

- ▲ Lagra förnybar energi
- ▲ Förlagrad energi  
(generatorström)
- ▲ Batteribytesystem

## Bärbar energi

Vanligtvis för marin- och  
outdoor-ändamål

- ▲ Ladda innan du lämnar  
strömkällan (vid kajen,  
campingplats eller hemma)
- ▲ Ladda på vägen (motordriven  
generator eller hydrogenerator)
- ▲ Fylla på och lagra förnybar  
energi

## Förberedelse för tillfällig strömförlust

I vilken situation som helst,  
oavsett om den är ansluten till  
elnätet eller inte

- ▲ Fylla på och lagra förnybar  
energi
- ▲ Underhållsladdning
- ▲ Ladda från extern generator

**GLOBAL**  
B A T T E R I E R

[www.global.se](http://www.global.se)



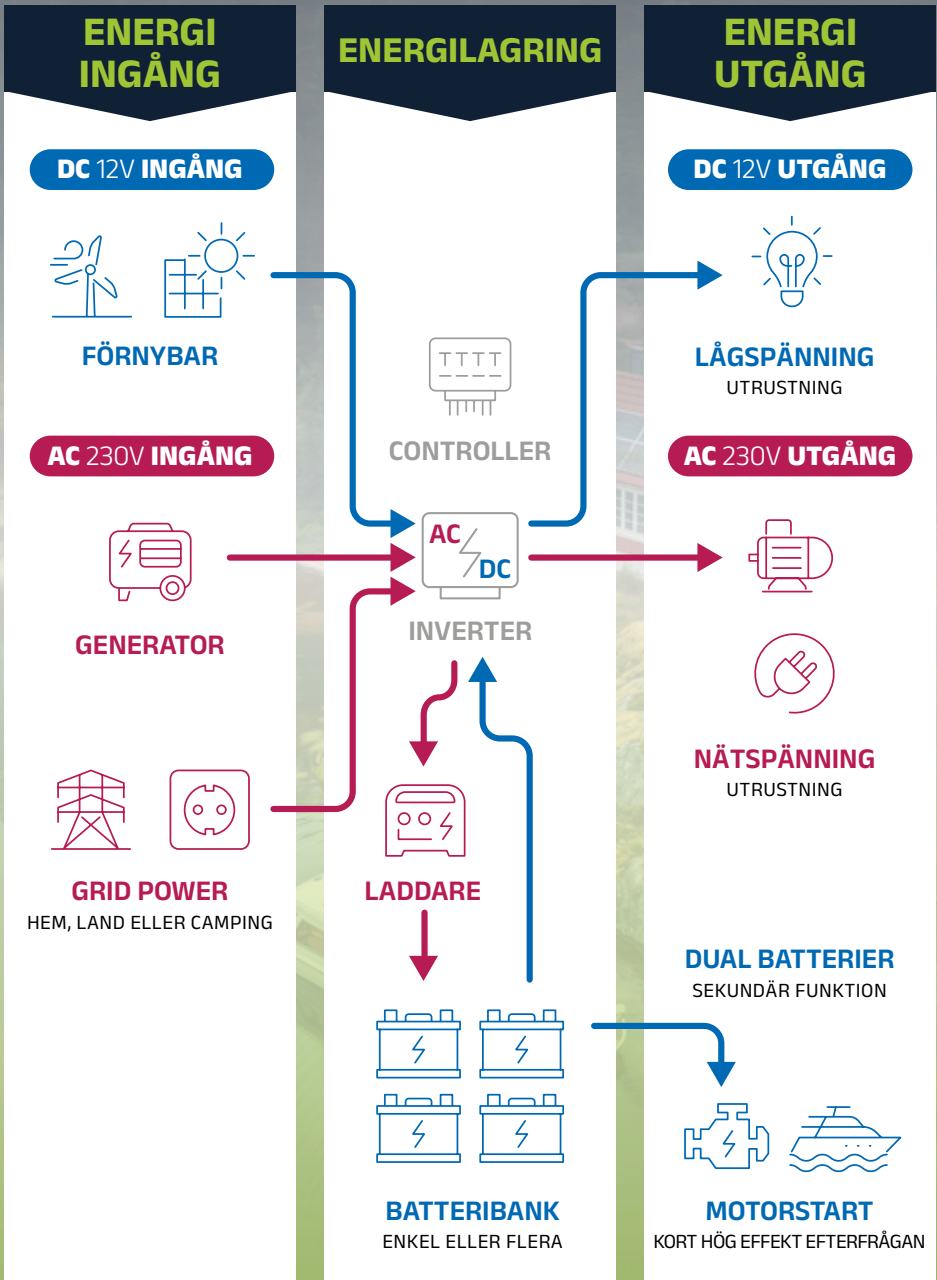
# OFFGRID ENERGI

ENKELT BATTERIVAL

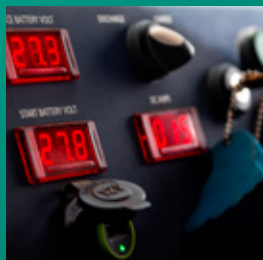
MARIN ● CAMPING ● STUGOR ● PREPPING

**GLOBAL**  
B A T T E R I E R

# LEVA MER SJÄLVFÖRSÖRJANDE



# DUAL MARINE



## MOTOR START



## ONBOARD ENERGI



# DUAL OFFGRID FLOODED

Speciellt framtagen  
för mindre  
fritidsbåtar,  
husvagn, elstängsel

Hög starteffekt  
upp till  
**35k**  
starter



Tipsäkert 45°



Uthållighet  
upp till



Kan parallell och seriekopplas



Global Best. nr	<b>57011</b>
Spänning	<b>12</b> Volt
Kapacitet (C20)	<b>72</b> Ah
Watt hours	<b>864</b> Wh
Cold Cranking Amps	<b>640</b> CCA
Marine Cranking Amps	<b>768</b> MCA

Teknologi	<b>SMF</b>
Längd	<b>278</b> mm
Bredd	<b>175</b> mm
Höjd	<b>190</b> mm
Vikt	<b>18,1</b> Kg
Anslutning	<b>STD</b>

# DUAL OFFGRID AGM

Speciellt framtagen  
för marinbruk

- ▲ Absorbent Glass Mat (AGM) - Låg risk för läckage.
- ▲ Optimal för solpanel.

Hög starteffekt



upp till  
**265k**  
starter

Tipsäkert 90°



Uthållighet  
upp till



Kan parallell och seriekopplas



Global Best. nr	<b>77680</b>
Spänning	<b>12</b> Volt
Kapacitet (C20)	<b>80</b> Ah
Watt hours	<b>960</b> Wh
Cold Cranking Amps	<b>550</b> CCA
Marine Cranking Amps	<b>660</b> MCA

Teknologi		<b>AGM</b>
Längd		<b>260</b> mm
Bredd		<b>168</b> mm
Höjd		<b>233</b> mm
Vikt		<b>23</b> Kg
Anslutning <b>T12</b>		

Global Best. nr	<b>77610</b>
Spänning	<b>12</b> Volt
Kapacitet (C20)	<b>105</b> Ah
Watt hours	<b>1260</b> Wh
Cold Cranking Amps	<b>825</b> CCA
Marine Cranking Amps	<b>990</b> MCA

Teknologi		<b>AGM</b>
Längd		<b>330</b> mm
Bredd		<b>173</b> mm
Höjd		<b>235</b> mm
Vikt		<b>30,6</b> Kg
Anslutning <b>T12</b>		

# DEEP CYCLE OFFGRID AGM



CAMPING



STUGOR



PREPPING

## Speciellt framtagen för större batteribank

- ▲ AGM - ingen flytande elektrolyt. Minimera risken för läckage.
- ▲ Optimal för solpanel.

Tipsäkert 90°



Uthållighet  
upp till



Kan parallell och seriekopplas



Global Best. nr	<b>77264</b>
Spänning	<b>12</b> Volt
Kapacitet (C20)	<b>80</b> Ah
Watt hours	<b>960</b> Wh
Kapacitet (C5)	<b>75</b> Ah
Watt hours	<b>900</b> Wh

Teknologi	<b>AGM</b>
Längd	<b>259</b> mm
Bredd	<b>168</b> mm
Höjd	<b>226</b> mm
Vikt	<b>22,5</b> Kg
Anslutning	<b>T6 (M6)</b>



Global Best. nr	<b>77273</b>
Spänning	<b>12</b> Volt
Kapacitet (C20)	<b>110</b> Ah
Watt hours	<b>1320</b> Wh
Kapacitet (C5)	<b>91</b> Ah
Watt hours	<b>1092</b> Wh

Global Best. nr	<b>77277</b>
Spänning	<b>12</b> Volt
Kapacitet (C20)	<b>126</b> Ah
Watt hours	<b>1512</b> Wh
Kapacitet (C5)	<b>105</b> Ah
Watt hours	<b>1260</b> Wh

Global Best. nr	<b>77282</b>
Spänning	<b>12</b> Volt
Kapacitet (C20)	<b>144</b> Ah
Watt hours	<b>1728</b> Wh
Kapacitet (C5)	<b>125</b> Ah
Watt hours	<b>1500</b> Wh

Teknologi	<b>AGM</b>
Längd	<b>330</b> mm
Bredd	<b>173</b> mm
Höjd	<b>220</b> mm
Vikt	<b>30,6</b> Kg
Anslutning <b>T11 (M8)</b>	

Teknologi	<b>AGM</b>
Längd	<b>408</b> mm
Bredd	<b>177</b> mm
Höjd	<b>225</b> mm
Vikt	<b>37,3</b> Kg
Anslutning <b>T11 (M8)</b>	

Teknologi	<b>AGM</b>
Längd	<b>344</b> mm
Bredd	<b>172</b> mm
Höjd	<b>280</b> mm
Vikt	<b>41,2</b> Kg
Anslutning <b>T11 (M8)</b>	